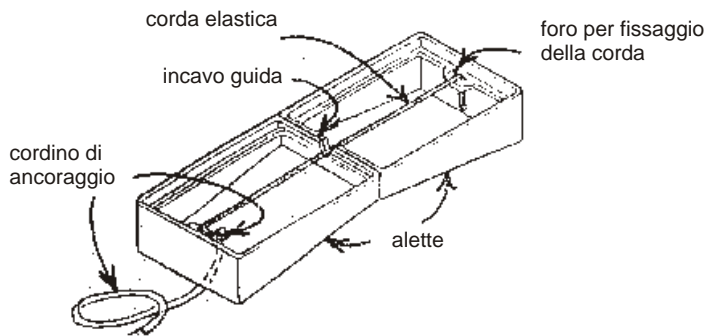
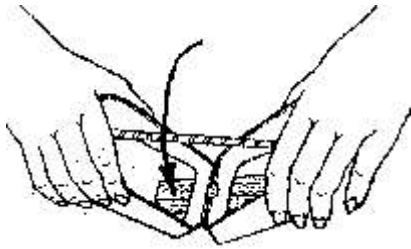


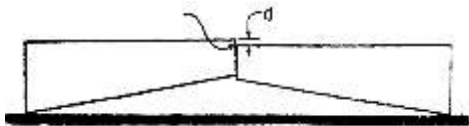
JUMPO FINTO PREDATORE



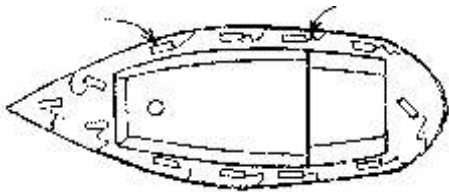
1. Jumbo è formato da due alette di plastica verdi munite di foro e guida per l'elastico, corda elastica, blocchetto di legno per il posizionamento corretto delle alette.



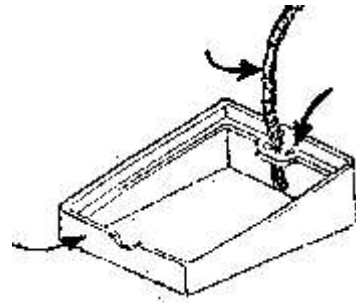
3. Afferrare entrambe le alette, far combaciare le due parti anteriori appoggiandole al blocchetto di legno.



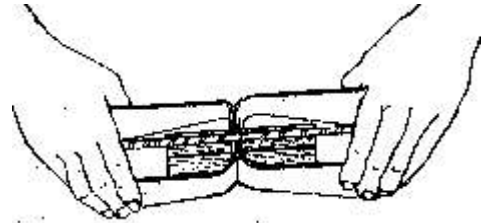
5. JUMPO sarà ancor più sensibile mettendo leggermente sfalsato il punto di contatto delle due alette.



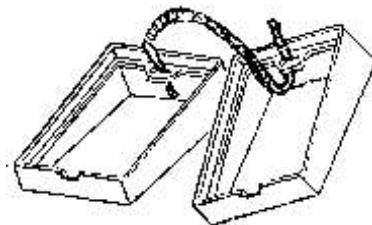
7. Utilizzare i cordini forniti per ancorare JUMPO a mobilia, ringhiere ecc. In questo modo le alette non cadranno in acqua e non andranno perdute.



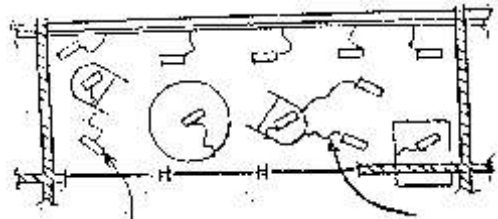
2. Inserire e fissare la corda elastica nel foro delle alette come da disegno, poi spostarla verso la parte stretta per bloccarla.



4. premere le alette verso il basso per tendere la corda. La corda deve passare attraverso l'incavo guida centrale. se la corda non risulta abbastanza tesa deve essere regolata nuovamente. Attenzione!! Ora JUMPO è pronto per scattare. Tenere lontano da bambini, animali, ecc.



6. JUMPO può essere meno sensibile fissando gli estremi della corda agli appositi fori come indicato in figura. Procedere poi come ai punti 3 e 4.



8. Pianificare il posizionamento di JUMPO osservando l'attività generale degli uccelli e lo sporco lasciato. Stimare 1 JUMPO per ogni 1,5 mq. piani. Considerare anche i vari livelli della barca.

JUMPO

Un nuovo metodo per il controllo degli uccelli che nidificano e sporcano sui Vostri patio, pergole, portici, barche ecc.

JUMPO è un dispositivo scacciauccelli che con metodo rispettoso della vita degli animali, allontana piccioni ed altri uccelli infestanti, inducendoli a nidificare e sostare altrove. E' specificamente studiato per essere posizionato su tavoli, poltrone, panchine e divanetti ecc, ossia tutto quello che rimane all'aperto durante la bella stagione.

JUMPO scatta in modo non ripetitivo - a destra o a sinistra, a seconda quale parte del dispositivo è entrata in contatto con il volatile e dalla forza che esso ha esercitato sul dispositivo stesso. Non appena un volatile si posa su JUMPO questo scatta spaventando lui e gli altri uccelli eventualmente presenti.

Tutto questo senza intrappolare o danneggiare le zampe (non sono presenti parti metalliche o cerniere o simili).

Gli uccelli indesiderati lasceranno i Vostri luoghi di soggiorno entro poco tempo se i primissimi giorni avrete l'accortezza di ri-posizionare sempre i dispositivi. Secondo la nostra esperienza già dopo la prima settimana è possibile ridurre il numero di JUMPO; e dopo poche settimane togliere, tutti i JUMPO una volta che la popolazione di uccelli ha scelto un altro luogo dove soggiornare.

Qualora col tempo dovesse avvicinarsi un'altra colonia di volatili è possibile ripetere l'operazione a piacimento.

ATTENZIONE

Quando JUMPO è attivato tenere lontano il volto dal dispositivo. Tenere lontano da bambini od animali domestici. Se viene utilizzato su superfici dove può cadere (balconi, poggiali, barche ecc.) assicurarli al cordino di ancoraggio per evitare che possa cadere su persone o cose. Non far passare oggetti solidi attraverso JUMPO quando è preparato per scattare: può danneggiarlo o provocare incidenti.